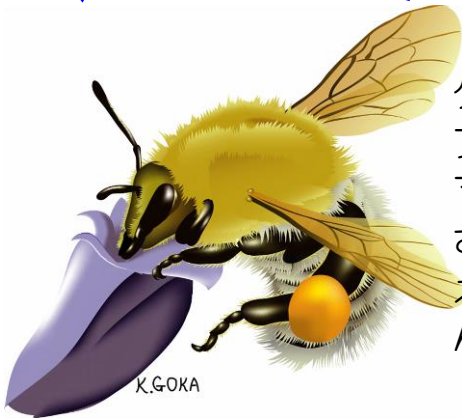


しら たい マルハナバチ調べ隊 16th 2018



クマのプーさんみたいな、毛むくじゃらで、おデブな体。ハチなのに、めったに人をさしません。マルハナバチは 花たちにとってもたよりにされています。マルハナバチだけに 来てもらえるよう くふうを している花もあります。そんなマルハナバチに 会いに来てください。



このパンフレットを参加者全員にプレゼント

6/24 (日) . 8/4 (土) . 9/8 (土)

いずれの日も…午前10時～午後2時半
【プログラム】

- マルハナバチのかみしばい
- マルハナバチのライン・センサスちょうさ
- マルハナバチのまちぶせちょうさ
- ちょうさけっかのまとめとわかちあい

●集合場所 乙女高原グリーンロッジ前

●ボランティア調査員 募集 20人

小学校4年生以上。それより小さいお子さんでも保護者と一緒なら参加可。調査経験がなくても大丈夫。申し込み順。

●参加費 無料

乙女高原ファンクラブの予算で行事保険に加入します。

●持ち物 筆記用具、べんとう、雨具、

(他にルーペなど観察用具があれば)

※マルハナバチが乙女の危機を教えてくれた

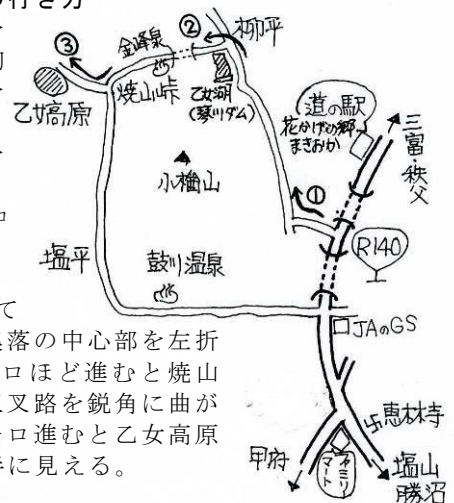
今年で調べ隊は16年目。2014年の夏はマルハナバチ個体数が明らかに少なく、それが「シカによる花の激減」の決定的証拠となり、2015年のシカ柵設置につながりました。

■主催:乙女高原ファンクラブ

乙女高原ファンクラブは『乙女高原の自然に親しむ・調べる・守る』をキーワードに、乙女高原の自然を次の世代に譲り渡すために活動しています。会員になって、一緒に活動しませんか？

■乙女高原への行き方

- 1) 国道140号を北上し、最初のトンネルを出たら左折。つきあたりを右折し直進。
- 2) ①から13キロほど進むと乙女湖(琴川ダム)が見えて来る。柳平集落の中心部を左折
- 3) ②から2キロほど進むと焼山峠に着く。三叉路を鋭角に曲がり直進。2キロ進むと乙女高原の草原が左手に見える。



■問い合わせ・申し込みは…

乙女高原ファンクラブ事務局

植原 彰方 Tel/Fax 0553-35-3682

※電話は夜7時以降にお願いします

404-0013 山梨市牧丘町窪平 1110-3

メール otomefc@fruits.jp

サイト <http://fruits.jp/~otomefc/>