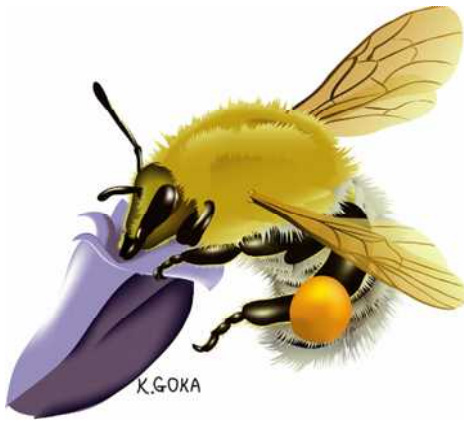


...スミレの次は...マルハナバチと なかよくなるろう 2012

し ら た い

マルハナバチ調べ隊



クマのプーさんみたいな、毛むくじゃらで、おデブな体。ハチなのに、めったに人をさしません。マルハナバチは花たちにとってもたよりにされています。マルハナバチだけに来てもらえるよういろんなくふうをしている花もあります。そんなマルハナバチに会いに来てください。



このパンフレットを参加者全員にプレゼント

6 / 24 (日) 8 / 5 (日) 9 / 9 (日)

いずれの日も...午前10時 ~ 午後2時半

【プログラム】

マルハナバチのかみしばい

マルハナバチのライン・センサスちょうさ

マルハナバチのまちぶせちょうさ

ちょうさけっかのまとめとわかちあい

集合場所 乙女高原グリーンロッジ前
ボランティア調査員 募集 20人

小学校4年生以上。それより小さいお子さんでも保護者と一緒なら参加可。調査経験がなくても大丈夫。申し込み順。

参加費 無料

乙女高原ファンクラブの予算で行事保険に加入します。

持ち物 筆記用具, べんとう, 雨具,
(他にルーペなど観察用具があれば)

参加者へのプレゼント

『乙女高原フィールドガイド マルハナバチウォッチング』(乙女ファンクラブ オリジナル)を参加者全員にプレゼント!!

主 催:乙女高原ファンクラブ

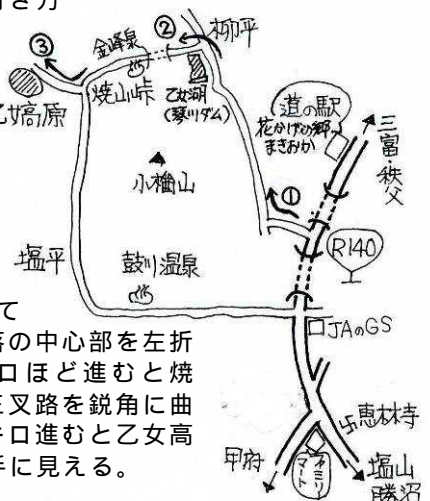
乙女高原ファンクラブは『乙女高原の自然に親しむ・調べる・守る』をキーワードに、乙女高原の自然を次の世代に譲り渡すために活動しています。会員になって、一緒に活動しませんか?

乙女高原への行き方

国道140号を北上し、最初のトンネルを出たら左折。つきあたりを右折し直進。

から13キロほど進むと乙女湖(琴川ダム)が見えて

来る。柳平集落の中心部を左折から2キロほど進むと焼山峠に着く。三叉路を鋭角に曲がり直進。2キロ進むと乙女高原の草原が左手に見える。



問い合わせ・申し込みは...

乙女高原ファンクラブ事務局

植原 彰方 Tel/Fax 0553-35-3682

電話は夜7時以降にお願いします

404-0013 山梨市牧丘町窪平 1110-3

メール otomefc@fruits.jp

サイト <http://fruits.jp/~otomefc/>