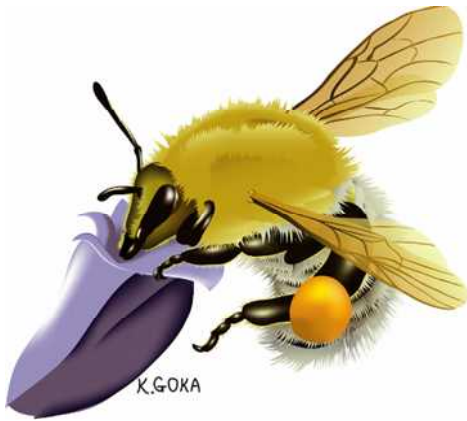


...スミレの次は...マルハナバチと なかよくなるう

し ら た い

マルハナバチ調べ隊



クマのプーさんみたいな，毛むくじゃらで，おデブな体。ハチなのに，めったに人をさしません。マルハナバチは 花たちにとってもたよりに されています。マルハナバチだけに 来てもらえるよう いろんなくふうをしている花もあります。そんなマルハナバチに 会いに来てください。



このパンフレットを参加者全員にプレゼント

6 / 30 (日), 8 / 4 (日), 9 / 8 (日)

いずれの日も...午前10時 ~ 午後2時半

【プログラム】

マルハナバチのかみしばい

マルハナバチのライン・センサスちょうさ

マルハナバチのまちぶせちょうさ

ちょうさけっかのまとめとわかちあい

集合場所 乙女高原グリーンロッジ前

ボランティア調査員 募集 20人

小学校 4年生以上。それより小さいお子さんでも保護者と一緒なら参加可。調査経験がなくても大丈夫。申し込み順。

参加費 無料

乙女高原ファンクラブの予算で行事保険に加入します。

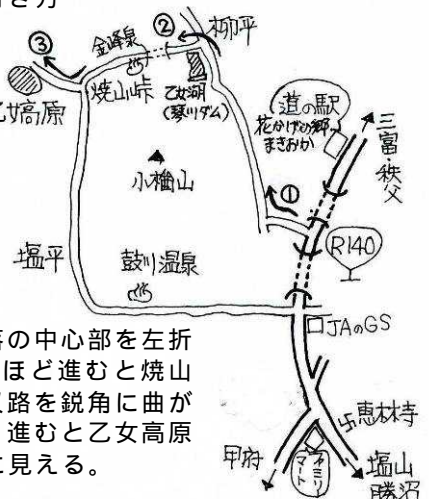
持ち物 筆記用具，べんとう，雨具，(他にルーペなど観察用具があれば)

参加者へのプレゼント

『乙女高原フィールドガイド マルハナバチウオッチング』(乙女ファンクラブ オリジナル)を参加者全員にプレゼント!!

乙女高原への行き方

- 1) 国道140号を北上し，最初のトンネルを出たら左折。つきあたりを右折し直進。
- 2) から13ほど進むと乙女湖(琴川ダム)が見えて来る。柳平集落の中心部を左折
- 3) から2キロほど進むと焼山峠に着く。三叉路を鋭角に曲がり直進。2キロ進むと乙女高原の草原が左手に見える。



主催:乙女高原ファンクラブ

乙女高原ファンクラブは『乙女高原の自然に親しむ・調べる・守る』をキーワードに，乙女高原の自然を次の世代に譲り渡すために活動しています。会員になって，一緒に活動しませんか？

問い合わせ・申し込みは...

乙女高原ファンクラブ事務局

植原 彰方 Tel/Fax 0553-35-3682

電話は夜7時以降にお願いします

404-0013 山梨市牧丘町窪平 1110-3

メール otomefc@fruits.jp

サイト <http://fruits.jp/~otomefc/>